

ARBEIÐSBLAÐ 2

TILRÆTTALEGGING, HÖVUÐSPERSÓNUR, SKRÍMSL, LOCATION OG ORÐASKIFTI

NÚ SKULU TIT Í GONGD VIÐ AT TILRÆTTALEGGJA TYKKARA EGNU RÆÐUFILMASENU.

- Tit skulu finna upp á ein hövuðspersón og eitt skrímsl – monstur.
- Og tit skulu finna eitt stað (location), altso staðið, har tykkara sena skal takast upp.

Hövuðspersónurin í tykkara ræðusenu er týdningarmikil.

Hvør er tað, sum upplivir tað óhugnaliga í tykkara ræðufilmi? Hvussu sær hövuðspersónurin út? Aldur, kyn, klædnastíllur? Hvarji lyndiseyðkenni hevur persónurin?

Er tað ein, ið altíð svímar, tá viðkomandi upplivir stóran vanda?

Er tað ein, ið tosar hart við seg sjálfvan, rópar og brúkar røddina nógv? Er tað ein, ið gerst vreiður og rópar eftir tí óhugnaliga?

Skrivið lyndusbrøgdini niður sum stikkorð. Málið og orðini í tykkara ræðusenu hava eisini týdning.

ORÐASKIFTINI SKULU HAVA:

- Orð, sum eru serlig – typisk – fyri tykkara hövuðspersón.
- Eitt orð ella ein setning, sum er serligt fyri tykkara hövuðspersón, tá viðkomandi gerst bangin.
- Lýsið hvussu tykkara hövuðspersónur skríggjar ella rópar.

Finnið eina góða location. Location merkir stað.

1. Finnið eitt stað, har tað bæði er ljós og skuggi.
2. Finnið eitt stað, har tað er møguleiki hjá hövuðspersóninum at vera einsamallur/-møll
3. Hugsið um, hvussu hetta staðið huglagsliga kann gera møtið millum hövuðspersónin og skrímslið so óhugnaligt sum gjørligt. Tað kann t.d. vera ein spann við vatni undir einum dryppandi krana, sum tit kunnu krossklippa til?

Góðan arbeiðshug



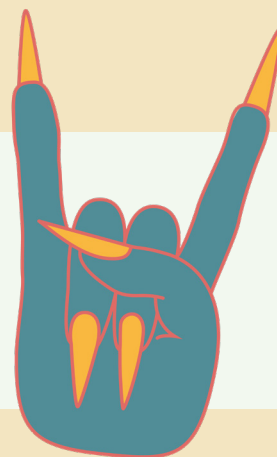
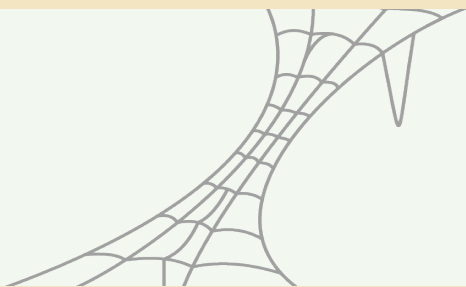
PREI OG HUGSKOT HÖVUÐSPERSÓNUR

Tit skulu finna upp á ein hövuðspersón.

- Hvør er tað, ið upplivir tað óhugnaliga í tykkara ræðufilmi?
- Hvussu sær tykkara hövuðspersónur út? Aldur, kyn, klædnastíllur?
- Hvat er serligt við hesum persóninum - lyndiseyðkenni?
- Er tað ein persónur, sum altíð svímar, tá viðkomandi upplivir stóran vanda?
- Er tað ein persónur, ið tosar hart við seg sjálvan, skríggjar og brúkar røddina nógv?
- Er tað ein persónur, ið gerst illur og rópar eftir tí óhugnaliga?
- Ella okkurt heilt annað?

MINNIST TIL at tað er ein av tykkum, ið skal spæla leiklutin, so tryggjið tykkum, at tit hava ein leikara, ið hóskar til leiklutin.

Skrivið tykkara lýsing av persóninum niður.



PREI OG HUGSKOT SKRÍMSL

Í ræðufilimum er altíð eitt skrímsl – monstur, ella ein mega trølskur persónur. Tit skulu ímynda tykkum eitt óhugnaligt skrímsl til ræðufilmin. Tit skulu finna íblástur í gudalæru, gomlum søgnum ella skrøggsøgum frá tykkara egna landi.

- 1.** Kannið ymisk óhugnalig skrímsl, persónar í tykkara egna landi. Eru onkrar gamlar søgur um óhugnalig fólk í fjøllunum, sjóskrímsl ella løgnar hvítar konur á loftinum?
- 2.** Finnið upp á tykkara egna skrímsl út frá tí tit hava funnið fram til..
- 3.** Gerið eina stutta lýsing av skrímslinum út frá hesum spurningum:
 - Hvat eggjar skrímslið? Hvussu eitur skrímslið?
 - Hvussu rørir skrímslið seg? Hvat kann ella ger skrímslið?
 - Hvørji tekin eru um, at skrímslið nærkast ella er nærhendis?
- 4.** Teknið skrímslið.
- 5.** Finnið upp á eitt ljóð ella okkurt sum skrímslið sigur.