

# ARBEIDSARK 2

## PLANLEGGING, HOVEDPERSON, MONSTER, LOKASJON OG REPLIKKER

### NÅ SKAL DERE BEGYNNE PLANLEGGING AV DERES EGNE SKREKKFILMSCENE.

- Dere skal lage en hovedperson og et monster
- I tillegg skal dere finne en god lokasjon, altså det stedet hvor scenene deres skal spilles inn.

### Hovedpersonen i skrekkfilms scenen er viktig.

Hvem er det som opplever alt det skumle i skrekkfilmen deres? Hvordan ser hovedpersonen ut? Alder, kjønn, klesstil? Hvilke karaktertrekk har personen?

Er det en person som alltid besvimer når personen opplever stor fare?

Er det en person som snakker høyt for seg selv, skriker og uttrykker seg mye med stemmen? Er det en person som blir sint og konfronterer den skumle?

*Skriv ned karakterbeskrivelsen i stikkordsform. Språket og ordene i skrekkfilms scenen er viktige.*

### REPLIKKENE MÅ INNEHOLDE:

- Ord som er typisk for hovedpersonen deres
- Et ord eller en setning som er typisk for hovedpersonen deres når personen blir redd.
- Hovedpersons skrik eller rop

Finn en god lokasjon. Lokasjon betyr sted.

1. Finn et sted hvor det både er lys og skygge
2. Finn et sted hvor det er mulig at hovedpersonen kan være alene
3. Tenk gjennom hvordan denne lokasjonen stemningsmessig kan gjøre møtet mellom hovedpersonen og monsteret deres mest mulig skummelt. Står det f.eks en bøtte med vann under en dryppende hane som dere kan filme og klippe inn?

Lykke til!



## TIPS OG IDEER

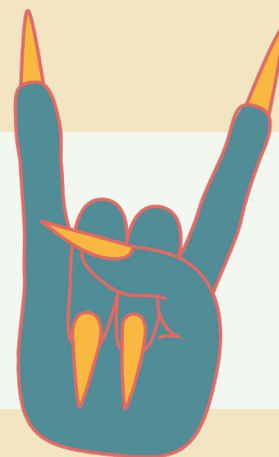
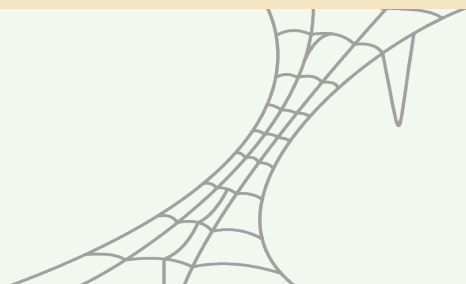
### HOVEDPERSON

Dere skal finne på en hovedperson.

- Hvem er den som opplever alt dette skumle i skrekkfilmen deres?
- Hvordan ser hovedpersonen deres ut? Alder, kjønn, klesstil?
- Hvilke karaktertrekk har personen?
- Er det en person som alltid besvimer når personen opplever stor fare?
- Er det en person som snakker høyt med seg selv, skriker og uttrykker seg mye med stemmen?
- Er det en person som blir sint og konfronterer fienden?
- Eller noe helt annet.

**HUSK** at det er en av dere som skal spille rollen, så sørg for at dere har en skuespiller som passer til rollen.

Skriv ned karakterbeskrivelsen.



## TIPS OG IDEER

### MONSTER

I skrekkfilmer er det alltid et monster eller en kjempeskummel person. Dere skal lage et slikt skummelt monster til skrekkfilmen deres. Dere skal finne inspirasjon i mytologi, gamle sagn og skrøner fra landet deres.

- 1.** Gjør research på forskjellige skumle monstre eller mennesker i landet deres. Finnes det noen gamle historier om skumle menn i skogen, sjøhyrer eller mystiske gjenferd på loftet?
- 2.** Finn opp deres egne monster inspirert av researchen deres.
- 3.** Lag en kort beskrivelse av det ut fra følgende spørsmål: Hva er monsteret inspirert av?
  - Hva er monsteret inspirert av? Hva heter monsteret?
  - Hvordan beveger monsteret seg?
  - Hva kan/gjør monsteret?
  - Hvilke tegn avslører at monsteret er i nærheten?
- 4.** Tegn monsteret.
- 5.** Finn opp en lyd eller en replikk til monsteret.